

Sportbahnen Schwyz-Stoos-Fronalpstock AG

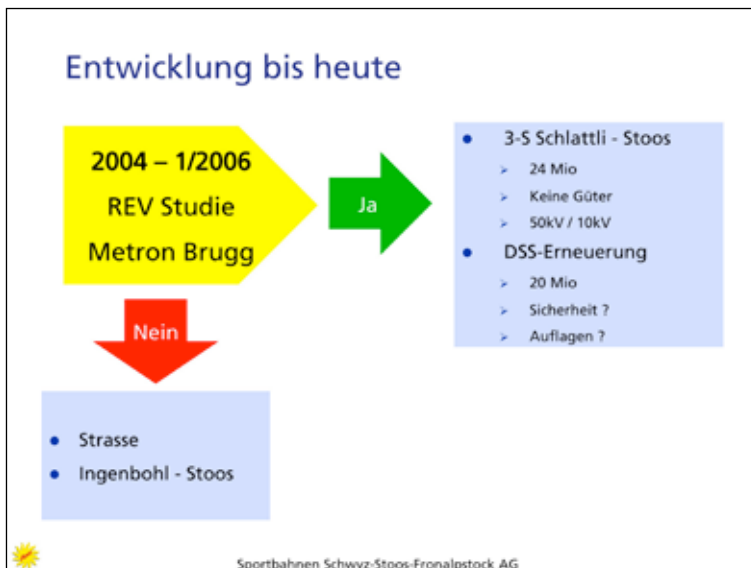
Bahnhofstrasse 28 · CH-6430 Schwyz
Tel +41 (0)41 818 08 08 · Fax +41 (0)41 818 08 09
info@stoos.ch · www.stoos.ch



Grunderschliessung Stoos: Unterlagen zur Medienorientierung vom 20. Mai 2010

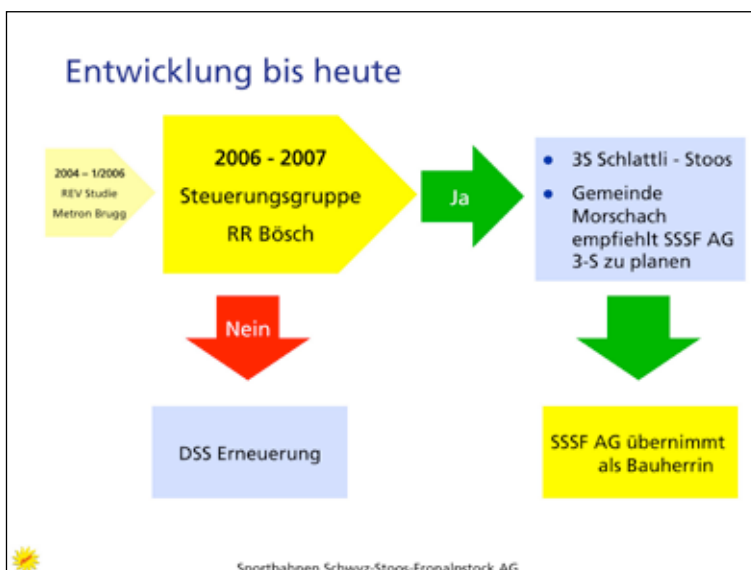
von Thomas D. Meyer, Präsident des Verwaltungsrats der SSSF AG

Entwicklung bis heute



2004 – Januar 2006

Eine Studie des Regionalverbands Rigi-Schwyz (REV) und der Metron Raumentwicklung AG, Brugg, kommt 2006 zum Schluss, dass die eine 3S Umlaufbahn sowie die Erneuerung der Drahtseilbahn Schlattli–Stoos (DSS) weiterverfolgt werden sollen.



2006 – 2007

Eine Steuerungsgruppe unter der Leitung von Regierungsrat Lorenz Bösch lehnt die Erneuerung der DSS ab und favorisiert eine 3S Umlaufbahn vom Schlattli auf den Stoos.

Die Gemeinde Morschach erteilt der SSSF AG im September 2007 das Mandat, dieses Projekt als Bauherrin weiterzuverfolgen.

Sportbahnen Schwyz-Stoos-Fronalpstock AG

Bahnhofstrasse 28 · CH-6430 Schwyz
Tel +41 (0)41 818 08 08 · Fax +41 (0)41 818 08 09
info@stoos.ch · www.stoos.ch



Grunderschliessung Stoos: Unterlagen zur Medienorientierung vom 20. Mai 2010

von Thomas D. Meyer, Präsident des Verwaltungsrats der SSSF AG

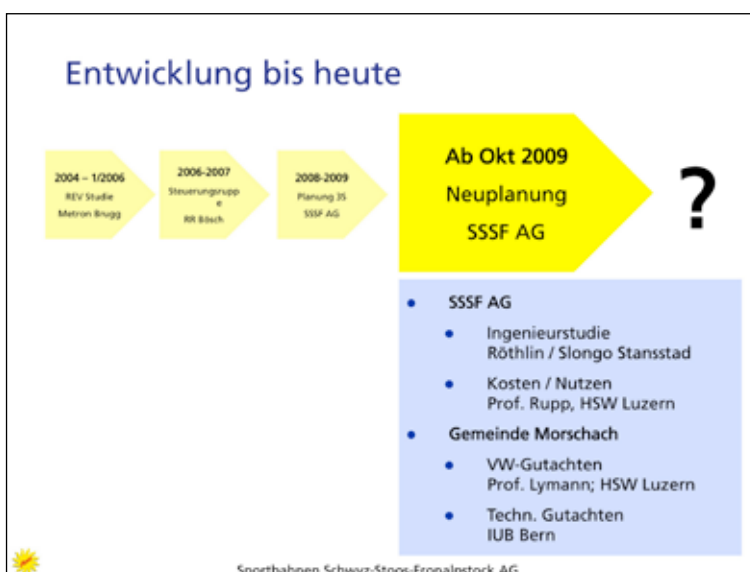
Entwicklung bis heute



2008 – 2009

Die 3S Umlaufbahn scheitert am Widerstand der Selgis AG.

Die Begleitgruppe empfiehlt den Neubau der DSS.



Oktober 2009 – heute

Die SSSF AG beginnt mit der Neuplanung.

Im November 2009 kommt die Idee einer «Standseilbahn II» (SSB II) vom Parkplatz Hinteres Schlattli ins Zentrum Stoos auf.

Dieses Projekt wird nun intensiv vorangetrieben.

Sportbahnen Schwyz-Stoos-Fronalpstock AG

Bahnhofstrasse 28 · CH-6430 Schwyz
Tel +41 (0)41 818 08 08 · Fax +41 (0)41 818 08 09
info@stoos.ch · www.stoos.ch



Grunderschliessung Stoos: Unterlagen zur Medienorientierung vom 20. Mai 2010

von Thomas D. Meyer, Präsident des Verwaltungsrats der SSSF AG

Die neue Standseilbahn Parkplatz Hinteres Schlattli – Zentrum Stoos (SSB II)

Der Verwaltungsrat der SSSF AG hat beschlossen:

- Die Variante SSB I (Neubau Drahtseilbahn Schlattli – Stoos) ist wegen zu hoher Sicherheitsrisiken und katastrophaler Wirtschaftlichkeit keine Variante.
- Die Variante 3S Umlaufbahn kann wegen der Unsicherheit im Selgis sowie wegen dem politischen Druck nicht umgesetzt werden.
- Die Variante SSB II ist weiterzuverfolgen.
- Eine externe Bauherrenunterstützung wird eingesetzt.
- Die öffentliche Hand ist um einen Investitionsbeitrag von CHF 20 Mio. anzufragen (Gemeinde, Bezirk, Bund und Kanton).

Vorläufiger Zeitplan

25. Juni 2010	öffentliche Informationsveranstaltung
bis Ende 2010	Detailplanung
2011	Finanzierung und Nutzungsplanung (Abstimmungen)
2012	Baubeginn
2013	Bau- und Elektro-Mechanik
Dezember 2013	Eröffnung zum Auftakt der Wintersaison 2013/14

Sportbahnen Schwyz-Stoos-Fronalpstock AG

Bahnhofstrasse 28 · CH-6430 Schwyz
Tel +41 (0)41 818 08 08 · Fax +41 (0)41 818 08 09
info@stoos.ch · www.stoos.ch



Grunderschliessung Stoos: Unterlagen zur Medienorientierung vom 20. Mai 2010

von Heinrich Röthlin, dipl. Bauing. ETH/SIA, Slongo Röthlin Partner AG, Stans

Bestehende Drahtseilbahn Schlattli – Stoos (DSS bzw. SSB I)

Aktueller Zustand

- Lebensdauer der Anlage ist nach 80 Jahren (Inbetriebnahme: 1933, Konzession bis 3. März 2013 vorhanden) erreicht.
- Erneuerung Stationen, Trasse notwendig
- Bestehendes Trasse nur teilweise verwendbar
- Fehlende Kippsicherheit der bestehenden Fahrzeuge
- Naturgefahren
- Arbeitssicherheit

Lösungsansätze

- Umfangreiche Vorarbeiten Arbeitssicherheit notwendig
- Aktive und passive Massnahmen gegen Naturgefahren
- Anpassung und Erneuerung Trasse
- Neubau Tal- und Bergstation (Trennung Güter- und Personenflüsse, Brandschutz)

Finanzierung (in CHF Mio., Stand 20. 5. 2010)

Kosten

Vorbereitungsarbeiten	
Infrastruktur / Feste Anlagen	
Elektromechanische Anlage	
Baunebenkosten	
Unvorhergesehenes	
<hr/>	
Total Investitionskosten	31.0
Total Ertragsausfall DSS	2.0
Zusätzliche Investitionen	2.0
<hr/>	
Kosten total	35.0

Finanzierung

Finanzierungsplan SSSF AG	15.0
Öffentliche Hand	20.0
<hr/>	
Finanzierung total	35.0

Wirtschaftlichkeitsrechnung und Planerfolgsrechnung sind aufeinander abgestimmt.

Sportbahnen Schwyz-Stoos-Fronalpstock AG

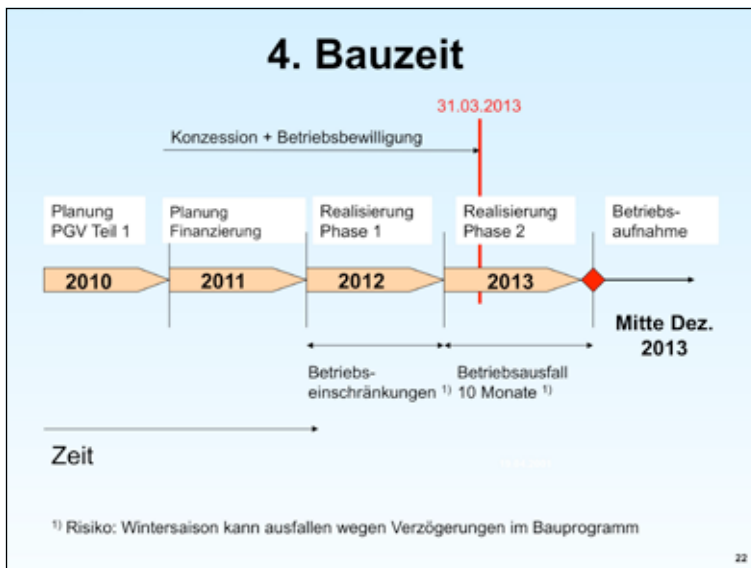
Bahnhofstrasse 28 · CH-6430 Schwyz
Tel +41 (0)41 818 08 08 · Fax +41 (0)41 818 08 09
info@stoos.ch · www.stoos.ch



Grunderschliessung Stoos: Unterlagen zur Medienorientierung vom 20. Mai 2010

von Heinrich Röthlin, dipl. Bauing. ETH/SIA, Slongo Röthlin Partner AG, Stans

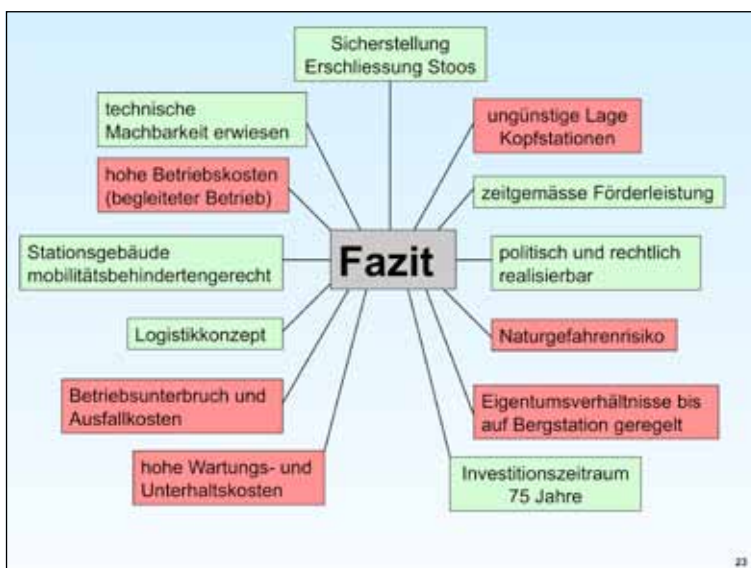
Bestehende Drahtseilbahn Schlattli–Stoos (DSS bzw. SSB I)



Bauzeit

Die Kompletterneuerung der DSS bzw. SSB I ist bis Mitte Dezember 2013 möglich.

Zu beachten ist, dass in der Realisierungsphase 1 Betriebseinschränkungen (inkl. Risiko Ausfall Wintersaison 2012/13 wegen Verzögerung Bauprogramm) und in der Realisierungsphase 2 ein zehnmonatiger totaler Betriebsausfall (inkl. Risiko Ausfall Wintersaison 2012/14 wegen Verzögerung Bauprogramm) notwendig sind.



Fazit

Der Neubau der DSS bzw. SSB I ist im Grundsatz machbar.

Es bestehen aber viele Nachteile, die mit der Erneuerung nicht behoben werden können.

Sportbahnen Schwyz-Stoos-Fronalpstock AG

Bahnhofstrasse 28 · CH-6430 Schwyz
Tel +41 (0)41 818 08 08 · Fax +41 (0)41 818 08 09
info@stoos.ch · www.stoos.ch



**Grunderschliessung Stoos:
Unterlagen zur Medienorientierung vom 20. Mai 2010**

von Heinrich Röhlin, dipl. Bauing. ETH/SIA, Slongo Röhlin Partner AG, Stans

Die neue Standseilbahn Parkplatz Hinteres Schlattli – Zentrum Stoos (SSB II)

Herausforderungen

- Arbeitssicherheit
- Längsgefälle bis 110 %
- Naturgefahrenrisiken
- Tunnel (Länge 240m) in mittlerem Streckenabschnitt
- Verkehrssicherheit Talstation
- Brandfall / Evakuierung
- Konzession und Betriebsbewilligung erwirken

Finanzierung (in CHF Mio., Stand 20. 5. 2010)

Kosten

Vorbereitungsarbeiten	
Infrastruktur / Feste Anlagen	
Elektromechanische Anlage	
Baunebenkosten	
Unvorhergesehenes	
<hr/>	
Total Investitionskosten	38.2
Zusätzliche Investitionen	1.3
<hr/>	
Kosten total	39.5

Finanzierung

Finanzierungsplan SSSF AG	19.5
Öffentliche Hand	20.0
<hr/>	
Finanzierung total	39.5

Wirtschaftlichkeitsrechnung und Planerfolgsrechnung sind aufeinander abgestimmt.

Fazit Finanzierung:

Der Neubau der SSB II kostet die Öffentliche Hand nicht mehr als die Erneuerung des DSS bzw. SSB I.

Sportbahnen Schwyz-Stoos-Fronalpstock AG

Bahnhofstrasse 28 · CH-6430 Schwyz
Tel +41 (0)41 818 08 08 · Fax +41 (0)41 818 08 09
info@stoos.ch · www.stoos.ch



**Grunderschliessung Stoos:
Unterlagen zur Medienorientierung vom 20. Mai 2010**

von Heinrich Röthlin, dipl. Bauing. ETH/SIA, Slongo Röthlin Partner AG, Stans

Die neue Standseilbahn Parkplatz Hinteres Schlattli – Zentrum Stoos (SSB II)

Investitionszeitraum

(gemäss europäischer Norm EN 13107:2005-04, 5.3.3 Geplante Nutzungsdauer, 5.3.3.2 Empfohlene Zeiträume)

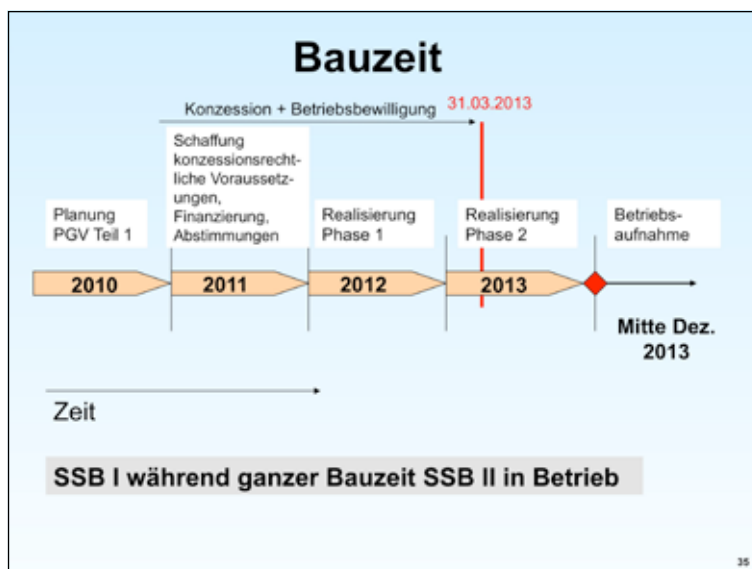
- 30 Jahre im Allgemeinen
- 50 Jahre für Zweiseilbahnen
- 100 Jahre für Standseilbahnen

Vergleich der Nutzungsdauer

Nutzungsdauer	3S Umlaufbahn	DSS bzw. SSB I	SSB II
Feste Bauten	50 Jahre	75 Jahre	100 Jahre
Elektronische Mechanik	30 Jahre	30 Jahre	30 Jahre

Fazit Nutzungsdauer:

Die Investitionen können bei der Variante SSB II über einen längeren Zeitraum amortisiert werden.



Bauzeit

Der Bau der SSB II ist bis Mitte Dezember 2013 möglich.

Während der ganzen Bauzeit der SSB II kann die DSS bzw. SSB I in Betrieb bleiben und es entstehen keine Unterbrüche.

Sportbahnen Schwyz-Stoos-Fronalpstock AG

Bahnhofstrasse 28 · CH-6430 Schwyz
Tel +41 (0)41 818 08 08 · Fax +41 (0)41 818 08 09
info@stoos.ch · www.stoos.ch



Grunderschliessung Stoos: Unterlagen zur Medienorientierung vom 20. Mai 2010

von Heinrich Röthlin, dipl. Bauing. ETH/SIA, Slongo Röthlin Partner AG, Stans

Die neue Standseilbahn Parkplatz Hinteres Schlattli – Zentrum Stoos (SSB II)



Fazit

Die Vorteile einer SSB II überwiegen klar.

Die notwendigen Schutzmassnahmen gegenüber dem Schiesstand Selgis sind noch nicht definitiv bereinigt.

Empfehlung aus Sicht des Projektverfassers:

Aufgrund der intensiven und seriösen Abklärungen empfehlen wir Folgendes:

SSB I nicht empfehlenswert

- Betriebsunterbrüche im Sommer, hohes Restrisiko für Winterstart
- Verbleibende Naturgefahren
- Standorte Tal- und Bergstation schlecht
- Hohe Unterhaltskosten und Betriebskosten

SSB II empfehlenswert

- Kein Betriebsunterbruch im Sommer (DSS bzw. SSB I), kein Risiko
- Naturgefahren wesentlich kleiner (beherrschbar)
- Standorte Tal- und Bergstation ideal
- Nutzungsdauer Feste Bauten 100 Jahre

Sportbahnen Schwyz-Stoos-Fronalpstock AG

Bahnhofstrasse 28 · CH-6430 Schwyz
Tel +41 (0)41 818 08 08 · Fax +41 (0)41 818 08 09
info@stoos.ch · www.stoos.ch



**Grunderschliessung Stoos:
Unterlagen zur Medienorientierung vom 20. Mai 2010**

von Bruno Lifart, Delegierter des Verwaltungsrats der SSSF AG

Die neue Standseilbahn Parkplatz Hinteres Schlattli – Zentrum Stoos (SSB II)

Variantenvergleich

Hauptkriterien	3S Umlaufbahn	DSS bzw. SSB I	SSB II	Stand SSB II
Standort Tal	+	-	+	✓
Standort Berg	+	-	+	✓
Sicherheit Strecke	+	-	+	✓
50 KV, 15 KV	-	+	+	✓
Schiessstand	-	+	+	+
Unterbruch Bau	+	-	+	✓
Betriebskosten (begleitet)	+	-	+	✓
Politische Stimmung	-	+	+	✓
Entwicklungspotenzial	+	-	+	✓
Investitionskosten	0	0	+	✓
Machbarkeit	-	+	+	✓

Schlussfolgerungen der SSSF AG

- Überfahrrechte aller Grundeigentümer sind im Grundsatz vorhanden.
- Erstes Gespräch mit dem Schiessoffizier ist positiv verlaufen, Detailabklärungen sind aber notwendig.
- Startbesprechung mit dem Umweltdepartement und dem ARE ist erfolgt.

Mit einer neuen Standseilbahn Parkplatz Hinteres Schlattli – Zentrum Stoos (SSB II) auf der Linienführung der 3S Umlaufbahn können alle positiven Elemente der beiden Varianten vereinigt werden.

Sportbahnen Schwyz-Stoos-Fronalpstock AG

Bahnhofstrasse 28 · CH-6430 Schwyz
Tel +41 (0)41 818 08 08 · Fax +41 (0)41 818 08 09
info@stoos.ch · www.stoos.ch



**Grunderschliessung Stoos:
Unterlagen zur Medienorientierung vom 20. Mai 2010**

von Bruno Lifart, Delegierter des Verwaltungsrats der SSSF AG

Die neue Standseilbahn Parkplatz Hinteres Schlattli – Zentrum Stoos (SSB II)



Neue Standseilbahn Parkplatz Hinteres Schlattli – Zentrum Stoos: vorgesehene Bahn (Beispiel aus Innsbruck)

Sportbahnen Schwyz-Stoos-Fronalpstock AG

Bahnhofstrasse 28 · CH-6430 Schwyz
Tel +41 (0)41 818 08 08 · Fax +41 (0)41 818 08 09
info@stoos.ch · www.stoos.ch



**Grunderschliessung Stoos:
Unterlagen zur Medienorientierung vom 20. Mai 2010**

von Bruno Lifart, Delegierter des Verwaltungsrats der SSSF AG

Die neue Standseilbahn Parkplatz Hinteres Schlattli – Zentrum Stoos (SSB II)



Neue Standseilbahn Parkplatz Hinteres Schlattli – Zentrum Stoos: Tunnel unter dem Schwimmbad

Sportbahnen Schwyz-Stoos-Fronalpstock AG

Bahnhofstrasse 28 · CH-6430 Schwyz
Tel +41 (0)41 818 08 08 · Fax +41 (0)41 818 08 09
info@stoos.ch · www.stoos.ch

**Grunderschliessung Stoos:
Unterlagen zur Medienorientierung vom 20. Mai 2010**



von Bruno Lifart, Delegierter des Verwaltungsrats der SSSF AG

Die neue Standseilbahn Parkplatz Hinteres Schlattli – Zentrum Stoos (SSB II)



Neue Standseilbahn Parkplatz Hinteres Schlattli – Zentrum Stoos: Bergstation hinter dem Restaurant Klingenstein

Sportbahnen Schwyz-Stoos-Fronalpstock AG

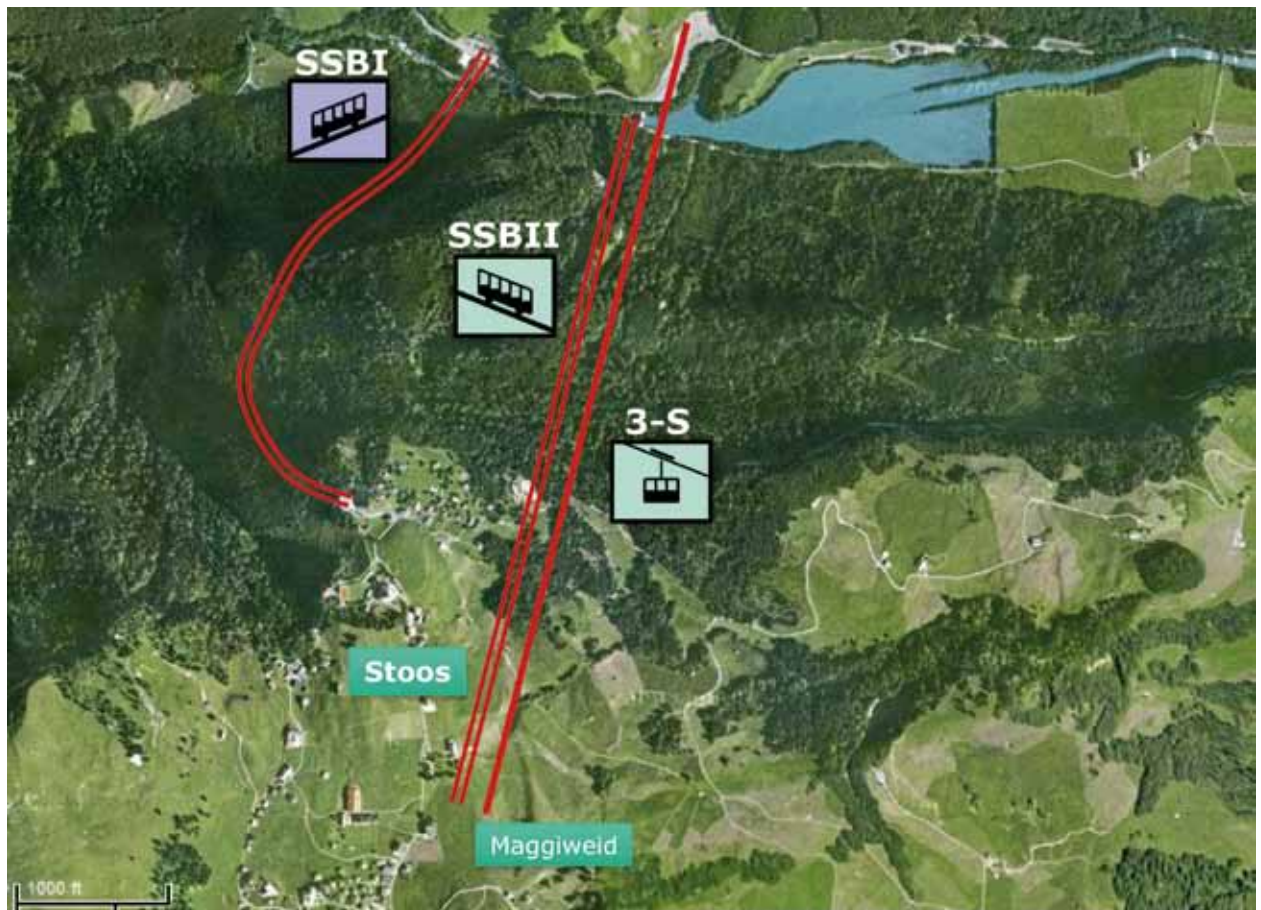
Bahnhofstrasse 28 · CH-6430 Schwyz
Tel +41 (0)41 818 08 08 · Fax +41 (0)41 818 08 09
info@stoos.ch · www.stoos.ch



**Grunderschliessung Stoos:
Unterlagen zur Medienorientierung vom 20. Mai 2010**

von Hochschule Luzern «Kosten- und Nutzenanalyse Erschliessung Stoos»

3S Umlaufbahn – DSS bzw. SSB I – SSB II



Neue Standseilbahn Parkplatz Hinteres Schlattli–Zentrum Stoos (SSB II) verläuft parallel zur Variante 3S Umlaufbahn.